

Tisztelt Választópolgár!

A Nemzeti Választási Iroda által Önnek megküldött levélsomag az alábbi dokumentumokat tartalmazza:

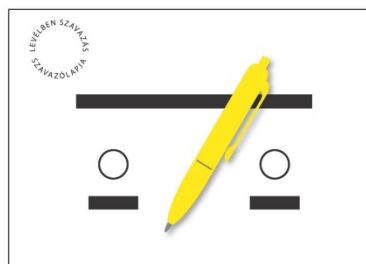
- ✓ a szavazás módjáról szóló tájékoztató
- ✓ szavazólap
- ✓ azonosító nyilatkozat levélben szavazáshoz
- ✓ szavazólap borítékja (felirat nélküli kis boríték)
- ✓ választóboríték (nagy boríték)
- ✓ biztonsági ragasztócsík

Az alábbiakban összefoglaltuk a levélben szavazás legfontosabb tudnivalóit.

1. Ön egy válaszra szavazhat.

A szavazáshoz tollat használjon.

A szavazólapon csak **egy szavazatot** helyezzen el. Akkor érvényes a szavazat, ha két egymást metsző vonallal (x vagy +) szavaz.



2. Töltse ki az azonosító nyilatkozatot.

**AZONOSÍTÓ NYILATKOZAT
LEVÉLLEN SZAVAZÁSHOZ**

A választópolgár adatai

(1) Neve: Példa Béla István

(2) Születési neve: Példa Béla István

(3) Születési helye: Budapest

(4) Születési ideje: 1966 év 01 hónap 06 nap

(5) Anyja neve: Minta Katalin Rozália

(6) Személyi azonosító vagy a választópolgár magyar állampolgárságát igazoló érvényes okiratának száma:

- személyi azonosító: 1 660106 0101

- útlevél száma: _____

Szám: 106 - _____

- honosítási okirat száma: _____

A vonalkód alatti szám: _____

Szám: _____

- állampolgársági bizonyítvány száma: _____

A vonalkód alatti szám: _____

Nyilatkozom, hogy a lezárt boríték az általam leadott szavazatot tartalmazza.

Kelt: Budapest, 2016, 09, 20

Példa Béla István
a választópolgár saját kezű aláírása

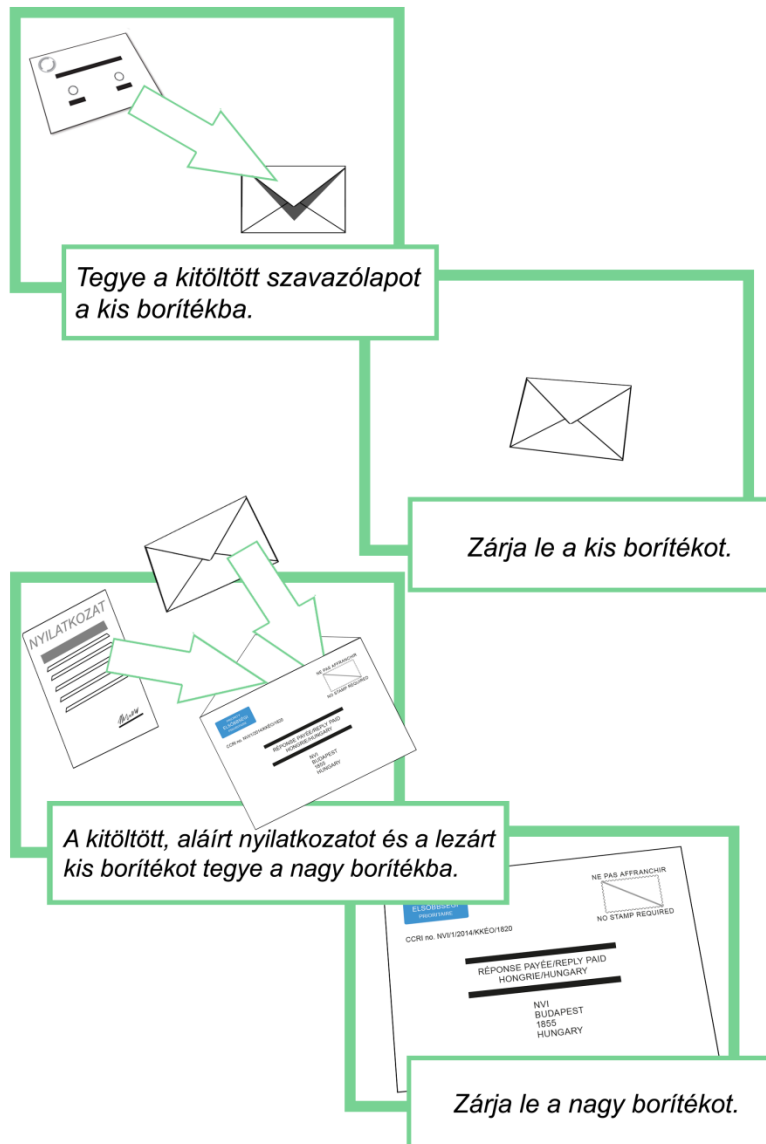
**(6) Lakcímkártyája, vagy
- magyar útlevele, vagy
- honosítási okirata, vagy
- állampolgársági bizonyítványa
alapján töltse ki a nyomtatványt.**

**(5) Anyja születési (leánykori)
családi és utóneve:**

Ha nem írja alá, érvénytelen a szavazata!

Kérjük, hogy az azonosító nyilatkozat kitöltése során fokozott figyelemmel járjon el, és azt a regisztrációs kérelmében, **vagy** a lakcímkártyáján, **vagy** az útlevelén, **vagy** honosítási okiratán, **vagy** állampolgársági bizonyítványán szereplő adatokkal egyezően szíveskedjen kitölteni. **Figyelem! A hiányosan kitöltött vagy aláírás nélküli nyilatkozat esetén a szavazata érvénytelen.**

3. A levélszavazás menete



Figyelem! A válaszborítékba csak az Ön saját nyilatkozatát és szavazólapot tartalmazó borítékját tegye bele. Ha egy válaszborítékba több nyilatkozatot vagy szavazólapot tartalmazó borítékot zár, valamennyi érvénytelen. Kérjük, a válaszborítékot ragassza le a biztonsági ragasztócsíkkal.

4. A borítékba zárt szavazat leadása

A szavazatát leadhatja

postai úton	a külképviseleteken	Magyarországon az országgyűlési választókerületek székhelyein működő polgármesteri hivatalokban
<p>Figyelem! Levélszavazatát minél előbb adja fel, hogy az legkésőbb október 1-jén éjfélig megérkezzen a Nemzeti Választási Irodához. A küldemény ingyenesen feladható minden országból.</p>	<p>szeptember 19-től minden munkanapon 9 és 16 óra között, valamint a külképviseleti szavazás ideje alatt</p> <p><i>Az alábbi külképviseletek meghosszabbított nyitva tartással fogadják a levélszavazatokat:</i></p> <ul style="list-style-type: none">✓ Csíkyszereda 06.00-22.00✓ Kolozsvár 09.00-19.00✓ Szabadka 07.30-18.00✓ Beregszász 07.00-17.30✓ Ungvár 07.00-17.30	<p>október 2-án 06.00-19.00 óra között</p>